

وثيقة برنامج (نقش)

أولاً: بيانات البرنامج			
اسم البرنامج		نقش	
الفئة المستهدفة	الفتيات من عمر ٢٠ - ٣٥ سنة	العدد المستهدف	٤٠ فتاة
المكان	مخيم	المدة	سنة ونصف، تشمل على ٣ مراحل كل مرحلة تشمل على ٤ مخيمات.
فكرة البرنامج	مشروع يعني بصناعة قيادات مجتمعية شبابية من الفتيات، من خلال بناء القدرات القيادية، وتعزيز القيم والهوية الوطنية وتمكين المهارات الريادية وتوظيفها لإحداث أثر مجتمعي عبر لقاءات مكثفة دورية ثرية تطور الكفاءات القيادية وتناقش أبرز المواضيع التي تمم الفتاة.		
الهدف العام	صناعة قيادات مجتمعية شبابية من الفتيات وتمكينهم من المهارات الريادية لقيادة ذاتها والمجتمع من حولها.		
الأهداف التفصيلية	<ul style="list-style-type: none"> - اكتشاف الفتاة لذاتها ومعرفة نقاط قوتها. - صقل المهارات القيادية لدى الفتيات (التخطيط الشخصي / الكفاءة الشخصية / تحديد الأولويات) بنسبة ٧٠ % - تنمية مهارات التخطيط الشخصي لدى الفتيات بنسبة ٦٥ %. - تحسن في قيادة الفتاة لذاتها بالشكل الإيجابي بنسبة ٦٠ %. - رفع مستوى تقدير الذات لدى الفتيات بنسبة ٧٥ %. - تمكين الفتاة من امتلاك أدوات التأثير والقيادة خلال سنة ونصف. 		
انعكاس قيم الجمعية على البرنامج	قيمة الاتقان	قيمة الابداع	قيمة المسؤولية
	٦٠ %	٥٥ %	٨٥ %
الجوانب المهنية والقيمية	المرحلة الأولى (قيادة الذات)	مهاري: إدارة الذات/التخطيط الشخصي/إدارة الأولويات. القيم: تقدير الذات/الصدق والأمانة/ العلم والعمل/ الصبر.	
	المرحلة الثانية (قيادة الفريق)	مهاري: مهارات التواصل/ إدارة فريق العمل/ مهارات التفكير. القيم: العدل/ الحوار/ حسن الظن/ فقه الاختلاف.	

<p>مهاري: التخطيط/اتخاذ القرار/إدارة التغيير/ التفكير الاستراتيجي / تصميم المشاريع/ الابتكار الاجتماعي.</p> <p>القيم: المبادرة/المسؤولية/ الإحسان.</p>	<p>المرحلة الثالثة (صناعة المبادرات المجتمعية)</p>	
<p>- مقاييس وتقييم قبلي وبعد وأثناء التنفيذ.</p> <p>- لقاءات تعريفية (استضافات، حلقات نقاش، زيارات).</p> <p>- ورش عمل تدريبية متخصصة.</p> <p>- مهام أدائية فردية وجماعية (تقسيم المشاركات على مجموعات مع الاشراف لمتابعة التفاعل والتواصل).</p> <p>- تنوع أدوات التعلم (قراءة- تصميم- مناقشات- سماع- بيئة تشاركية)</p> <p>- تكاليف وتحديات قيادية.</p> <p>- زيارات ورحلات ميدانية.</p>	<p>وسائل التنفيذ</p>	

ثانياً: تفاصيل البرنامج	
<p>المحاور</p> <p>١. تمكين المهارات القيادية (تمكين الفتاة من امتلاك أدوات التأثير والقيادة الشخصية والمجتمعية من خلال قيادة الذات).</p> <p>٢. بناء القيم (تعزيز القيم الأخلاقية عند القائد وتنمية الاعتزاز بالهوية الوطنية لدى الفتاة من خلال بناء علمي للقيم).</p> <p>٣. تعزيز الصحة النفسية والجسدية (من خلال بناء الوعي بحسن التعامل مع انفعالات النفس والتثقيف بأهمية الصحة الجسدية ودورها في بناء القائد الفاعل والقدوة المتميزة).</p>	<p>محتوى البرنامج</p>
<p>● مركز تدريبي معتمد في مجال التنمية البشرية يهدف لبناء أسس تعليمية وتدريبية لتطوير قدرات الفرد ومهاراته الذاتية من خلال التدريب الإبداعي، حيث سيقدم التدريب في المجال المهاري لبرنامج نقش (قيادة الذات) على ٤ ورش عمل في المواضيع التالية: بناء أسس النجاح/ الكفاءة الشخصية/ الإدارة الذاتية وتحديد الأولويات/ الذكاء العاطفي/ التواصل مع أنماط شخصية مختلفة/ الاختلاف في الرأي بطريقة مقبولة/ التعامل مع الضغوط.</p> <p>● جهة متخصصة في تعزيز القيم وبناءها لدى الشباب بإعداد وتصميم الحقائق التدريبية التي تحتوي على منهجيات تعليمية متنوعة: كالألعاب و التمارين والأنشطة التشاركية، وقصص نجاح وتجارب ملهمة، بحيث تهدف الحقيبة الى تمليك الفتيات القيم الأساسية التي تقوم عليها.</p>	<p>الجهات المساندة</p>

<ul style="list-style-type: none"> ● المجال الاثرائي سيتم تقديمه من قبل الجمعية ويتضمن المواد الاثرية المتنوعة والتكاليف الفردية والأنشطة الجماعية المتزامنة مع البرامج التدريبية المقدمة في البرنامج. ● المجال الصحي يتم التنسيق مع متخصصات في المجال الصحي وتقديم برنامج صحي متكامل. 	
<ol style="list-style-type: none"> ١. تزامن الجانب التطبيقي مع البناء المعرفي والتمكين المهاري من خلال مشاركة الفتيات في تنفيذ برامج الجمعية. ٢. شمولية البرنامج لاحتياج الفتاة القيادية في هذه المرحلة. ٣. تقديم البرنامج ضمن بيئة جاذبة ومصممة لإشباع احتياجات الفتيات الجامعيات. ٤. الاهتمام بالجانب النفسي والجسدي لدى الفتاة لبناء شخصية قيادية سوية. ٥. اتصال ساعات المخيم توثق قوة العلاقة والارتباط بين المشاركات بعضهن البعض من جهة وبين المشرفات من جهة أخرى. 	<p>مميزات البرنامج</p>
<ul style="list-style-type: none"> - نسبة اكتمال عدد المسجلات ٩٠٪ - نسبة رضا المشاركات لا تقل عن ٨٥٪ - نسبة الانتظام في الحضور ٩٠٪ - تطوير مهارات الفتيات القيادية بنسبة ٧٠٪ 	<p>مؤشر تحقق الأهداف</p>

<p>ثالثاً : التخطيط للمشروع</p>	
<ol style="list-style-type: none"> ١. ما قبل التخطيط <ul style="list-style-type: none"> ▪ كتابة فكرة المشروع وأهدافه. ▪ بناء الهيكل التنظيمي وصف المهام. ▪ تحديد مسارات المشروع. ▪ وضع الموازنة المالية. ▪ البحث عن داعم. ▪ تحديد معايير التقييم والمتابعة. ٢. التخطيط <ul style="list-style-type: none"> ▪ تصميم هوية البرنامج. ▪ استخراج الأذونات والموافقات. ▪ وضع الخطة التنفيذية لكل مرحلة على حدة. 	<p>مراحل التنفيذ</p>

<ul style="list-style-type: none"> ▪ اعتماد فريق العمل. ▪ التعاقد مع الجهات المنفذة. ▪ اكتمال تصور محاور المادة العلمية والبرامج المصاحبة. ▪ إعداد نماذج الاستبانات والتقييم. <p>٣. التنفيذ</p> <ul style="list-style-type: none"> ▪ تشكيل فرق العمل. ▪ اعلان عن التسجيل في البرنامج وفرز المتقدمات. ▪ الاعلان عن انطلاق البرنامج ومكانه. ▪ تجهيز المطبوعات والتوزيعات والهدايا. ▪ تجهيز قائمة الضيافة والوجبات. <p>٤. الإغلاق</p> <ul style="list-style-type: none"> ▪ إغلاق العقود. ▪ إغلاق الميزانية. ▪ توزيع الشهادات والدروع والهدايا. ▪ توزيع المكافآت المالية. ▪ رفع استمارات التقييم والاستبانات. ▪ إغلاق العهد والمستلزمات. <p>٥) مرحلة التوجيه والمتابعة مستمرة مع كل مخيم حتى الإغلاق.</p>	
--	--

رابعاً : الإطار المنطقي للمشروع	
الأثر	صناعة قيادات مجتمعية شبابية من الفتيات وتمكينهم من المهارات الريادية لقيادة ذاتها والمجتمع من حولها.
النتائج	<ul style="list-style-type: none"> - تحسن في قيادة الفتاة لذاتها بالشكل الإيجابي بنسبة ٧٠٪. - إدراك الفتاة لمهارات الكفاءة الشخصية بنسبة ٦٥٪. - تمكن الفتيات من الإدارة الفاعلة للذات بنسبة ٦٥٪. - اكتساب الفتيات مهارات تحديد الأولويات بنسبة ٨٠٪. - رفع مستوى تقدير الذات لدى الفتيات بنسبة ٧٠٪. - تنمية مهارات التخطيط الشخصي بنسبة ٧٥٪.
المخرجات	<ul style="list-style-type: none"> - تدريب (٣٠) فتاة على مهارات التخطيط الشخصي.

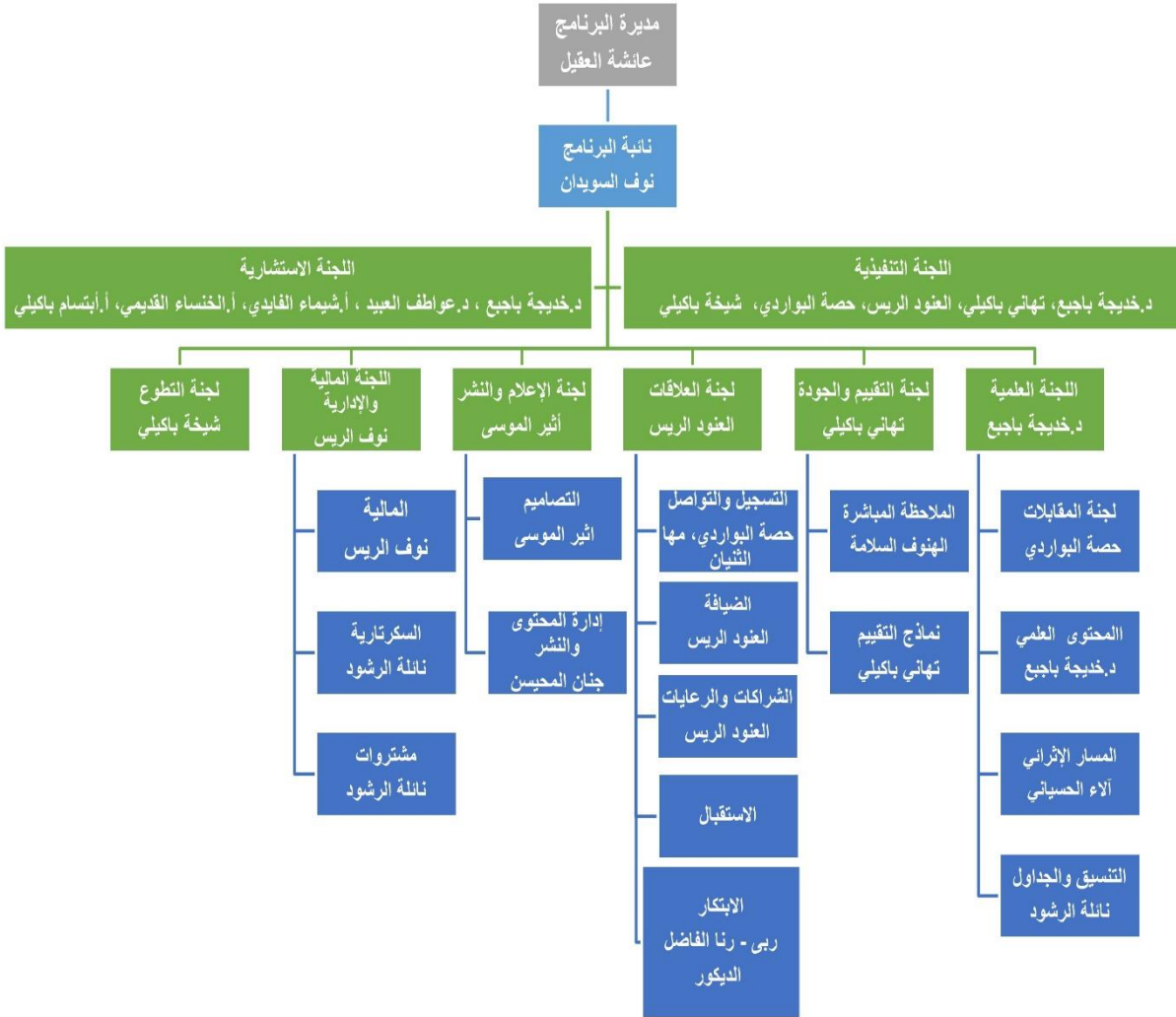
<ul style="list-style-type: none"> - امتلاك (٣٠) فتاة لمهارة التعامل مع الضغوط. - تطوير مهارات (٣٠) فتاة في بناء خطة التنمية الشخصية. - صقل مهارات الكفاءة الشخصية لـ (٣٠) فتاة. - اكتساب (٣٠) فتاة لمهارات تحديد الأولويات. - تنمية مهارات ومعارف (٣٠) فتاة في الإدارة الذاتية. - تنفيذ عدد (٧٢) ساعة مهارية لكل مشاركة. - تنفيذ عدد (٤٨) ساعة قيمية سلوكية. - إعداد ٣٠ قائدة قادرة على إدارة ذاتها وتعرف نقاط قوتها وضعفها. - ٣٠ مشاركة تمتلك مهارة بناء وتصميم المبادرات المجتمعية. - تنفيذ عدد (٢) جلسات استشارة فردية لكل مشاركة. - - تدريب (٣٠) فتاة على مهارات التواصل. - تطوير مهارات التفكير لدى (٣٠) فتاة . - تنمية المهارات القيادية لدى (٣٠). - تنفيذ (١٢) ساعة مهارية لكل مشاركة. - (٣٠) مشاركة تمتلك مهارات إدارة فريق العمل 	
<p>ورش عمل - دورات تدريبية - قراءة مكثفة - تكاليف فردية - أنشطة جماعية</p>	<p>الأنشطة</p>
<p>مركز تدريبي - مدربات - مستشارات - حقائب تدريبية - تكاليف وأنشطة متنوعة - الكتيب التعريفي - المواد الإثرائية - قاعات تدريبية - مستلزمات التدريب.</p>	<p>المدخلات</p>

<p>ميزانية برنامج نقش للمرحلة الأولى (قيادة الذات)</p>
<p>تفاصيل برنامج نقش للمرحلة الأولى وتشمل على ٤ مخيمات.</p>

بنود الميزانية للمخيم الواحد مقسمة وفقاً للتالي /	
البرنامج التدريبي المهاري (دبل كارنيجي)	١٦٩٠٥ ريال
البرنامج التدريبي القيمي (فوزية الغامدي)	٢٠٠٠ ريال
المقر	٢٠٠٠ ريال
الضيافة	٣٠٠٠ ريال
الحقائب التدريبية	١٥٠٠ ريال
الديكور	١٠٠٠ ريال
الهدايا (الضيافات)	٥٩٥ ريال
الثريات	١٠٠٠ ريال
المجموع	٢٨٠٠٠ ريال

المخيم	التكلفة
الأول	٢٨٠٠٠ ريال
الثاني	٢٨٠٠٠ ريال
الثالث	٢٨٠٠٠ ريال
الرابع (بدون البرنامج المهاري)	١٢٠٠٠ ريال
المجموع	٩٦٠٠٠ ريال

• الهيكل التنظيمي



• مصفوفة إدارة المخاطر

الخطـر	احتمالية الحدوث	مستوى الخطورة	الاجراءات
عدم اكتمال العدد المستهدف من المشاركات	نادر	عالي	ترشيح مقاعد خاصة لأعضاء مجلس الإدارة والجمعية العمومية.
عدم وجود دعم مالي	شبه مؤكد	عالي	التواصل مع جهات متعددة وتجزئه الدعم بحسب المجالات
عدم التزام المشاركات بحضور البرنامج في جميع مراحلـه	مـحتمـل	متوسط	تقليل عدد المشاركات المتوقع في مخرجات البرنامج
ضعف مستوى البرنامج التدريبي المقدم	مـحتمـل	عالي	تدعيم البرنامج بورش ولقاءات إثرائية
اعتذار المقدمات للورش	مـحتمـل	عالي	التنسيق مع مقدمات بديلات للورش
عدم توفر مقر مناسب لتقديم البرنامج	نادر	متوسط	تفعيل الشراكات مع الجمعية والاستفادة من وجود مقرات مناسبة.