



مركز بحوث القرآن الكريم والدراسات الإسلامية

إثراء المعرفة
Ethraa Almaerifa



إثراء

الملف التعريفي لمشروع إراث

اللقاءات العلمية في السنة وعلومها
للعام الهجري ١٤٤٥ هـ الموافق لـ ٢٠٢٣ م

بِسْمِ اللَّهِ الرَّحْمَنِ الرَّحِيمِ



” قال النبي ﷺ : «من سلك طريقًا يلتمس فيه علمًا سهل الله له به طريقًا إلى الجنة»
“

[أخرجه مسلم، برقم (٤٨٦٧)]

التعريف بإثراء المعرفة

شركة إثراء المعرفة أول شركة نسائية وقفية منذ عام ١٤٣٣هـ في مدينة الرياض، وتعتبر الشركة المشغل الرئيس لوقف إثراء المعرفة. وتعنى بتنمية وتفعيل دور المرأة في المجتمع، واستثماره في خدمة الدين ثم الوطن، عن طريق المبادرات والمشاريع المبنية على أسس علمية مدروسة، وبإشراف نخبة من الأكاديميين والمتخصصين.



إثراء المعرفة

التعريف بمشروع إرث :

لقاءات علمية تقدمها شركة إثراء المعرفة الوقفية ضمن باقة اللقاءات المتخصصة. يسعى للتنمية الشاملة للمتخصصات في السنة وعلومها في موضوعات التخصص، من خلال إقامة لقاءات أسبوعية مع نخبة من الأساتذة المتخصصين بواقع لقاء مساء كل ثلاثاء على مدار أربعة أسابيع، وانطلاقاً من المشاركة المجتمعية، وبشراكة مع مركز إحسان لدراسات السنة النبوية انطلقت النسخة الثامنة من المشروع بحمد الله وتوفيقه



موضوع النسخة الثامنة للمشروع

” مهارات علوم السنة النبوية “ - المجالات والتطبيقات -

يقول الإمام الشافعي: «من تعلّم علماً فلْيُدَقِّقْ فيه؛ لئلا يضيعَ دَقِيقُ العلمِ»

[مناقب الشافعي (٢/١٤٢)]

ومن التدقيق المهم الذي نحتاج إليه في علوم الشريعة عامة، وفي علوم السنة خاصة: إتقان المهارات العملية لمسائل العلم، التي ترتقي بمستوى الدراسات الشرعية، وتنمي الجانب التطبيقي والملكة العلمية لدى الدارس، وتعمق فهمه لمسائل العلم؛ عن طريق الربط بين التنظير والتطبيق، وتحويل المادة النظرية إلى واقع عملي.

المشروع في رؤية المملكة

- تمكين أثر أكبر للقطاع غير الربحي.
- تعزيز القيم الإسلامية، والهوية الوطنية.
- تحسين مخرجات التعليم الأساسية.
- توفير معارف نوعية للمتميزين في المجالات ذات الأولوية.

الرسالة:

تنمية الجوانب المعرفية والمهارية لدى المختصات في السنة وعلومها، على يد نخبة من العلماء والمختصين في السنة النبوية، لتحقيق قدوات رائدة في المجال

مقر إقامة البرنامج:

حضوري في إثراء المعرفة – حي العقيق.

الرؤية:

الريادة في التنمية الشاملة للمتخصصات في علوم السنة النبوية

المدة الزمنية:

يعقد البرنامج على مدار شهر كل يوم ثلاثاء
من: ١٤ / ٥ / ١٤٤٥هـ حتى: ١٦ / ٦ / ١٤٤٥هـ

الفئة المستهدفة

طالبات الدراسات العليا في تخصصات السنة النبوية.
الباحثات والمهتمات بعلوم السنة النبوية.

شروط قبول الدارسات

١. أن تكون في مرحلة الدراسات العليا في تخصصات السنة النبوية وعلومها، أو باحثة في التخصص..
٢. الجدية والالتزام بحضور كامل الملتقى بالأوقات المحددة.
٣. تعبئة نموذج التسجيل وسداد رسوم الملتقى.

الأهداف



١. إبراز أهمية التّدرب على مهارات علوم السنّة النبويّة.
٢. التّعريف بخريطة مهارات علوم السنّة النبويّة.
٣. توضيح التّرابط بين علوم السنّة النبويّة.
٤. التّدريب على الخطوات الإجرائية لبعض مهارات علوم السنّة النبويّة.
٥. تقدير جهود المحدثين في بناء علوم السنّة وتكميلها.
٦. تبادل الخبرات والأفكار البناءة بين الحاضرات.

الخطة التعليمية

اليوم	التاريخ	الفترة	المحاور	وقت القاء
الثلاثاء	١٤ / ٥ / ١٤٤٥هـ	الأولى	مدخل إلى مهارات علوم السُّنة النَّبَوِيَّة	
		الثانية	خريطة مهارات علوم السُّنة النَّبَوِيَّة ومجالاتها (ورشة عمل)	
الثلاثاء	٢١ / ٥ / ١٤٤٥هـ	الأولى	مهارات مجال تخريج المرويَّات	من ٦:٠٠ م
		الثانية	الدليل الإجرائي لمهارة تعيين مدار الإسناد (ورشة عمل)	
الثلاثاء	٢٨ / ٥ / ١٤٤٥هـ	الأولى	مهارات علم الرُّجال	إلى ٩:٣٠ م
		الثانية	الدليل الإجرائي لمهارة النظر في تعارض أقوال النَّاقِد الواحد في الجرح والتعديل (ورشة عمل)	
الثلاثاء	٦ / ٦ / ١٤٤٥هـ	الأولى	مهارات مجال نقد المرويَّات والحكم عليها	
		الثانية	الدليل الإجرائي لمهارة كشف احتمال وقوع العَلَّة (ورشة عمل)	

مسوغات إقامة المشروع

- الحاجة الملحة لدى الباحثات المتخصصات في السنة وعلومه لوجود لقاءات علمية تدريبية متخصصة؛ لتنمية مهاراتهم العلمية والبحثية.

- وجود أكثر من ١٠ أكاديمية متخصصة في علوم السنة النبوية في الجامعات الحكومية في مدينة الرياض، بالإضافة إلى عدد كبير من الأكاديميات المتخصصة في علوم السنة النبوية، والباحثات والمهتمات بالسنة وعلومها من مختلف مناطق المملكة.

مميزات المشروع

- خدمة المرأة المتخصصة في السنة النبوية، بحضورها مباشر أو عبر البث، ويتكامل مع الملتقى (غيث) المتخصص بالدراسات القرآنية، ليصحا نموذجا للملتقيات المتخصصة بالوحيين.
- استضافات لنخبة متميزة من الأساتذة والأستاذات المتخصصات.
- تنوع مواضيع اللقاءات في كل مرة يقام المشروع؛ وفقا لحاجة الملتحقات.
- توطيد العلاقات بين الملتحقات، مما يساهم في تبادل الخبرات والمعارف.
- الحضور من خارج الرياض، لمرونة أوقات إقامة اللقاءات.

لقاءات غيث على مدار ٧ نسخ في أرقام



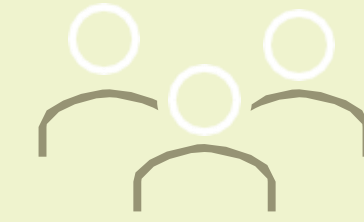
(١٠٦)
ساعة علمية



(٢٨)
لقاء علمي



(٢٧)
أساتذة ملقين



(٤٣٦)
مستفيدة

شركاء النجاح:



مركز أبحاث الدراسات والبحوث التربوية

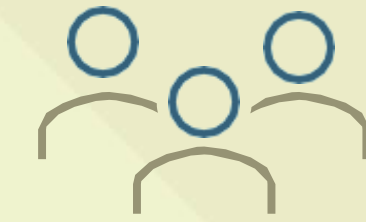
المخرجات المرجوة للنسخة الثامنة ١٤٤٥ هـ



إيجاد بيئة علمية فاعلة



الارتقاء بالأبحاث الحديثة



٤٠ مستفيدة



شراكة مجتمعية



إنتاج علمي للمنصات الإعلامية



إقامة ٤ لقاءات علمية تدريبية
بواقع ١٠ ساعة (كحد أدنى).

أنقر على الأيقونة

للتسجيل:



للاستفسارات:



